

in Kooperation mit



Deutsche
Bundesstiftung Umwelt



**Umweltbildung im
Naturerbe Zentrum Rügen –
hier wird Natur zum Erlebnis!**

DoNature
gemeinnützige GmbH



**Natur
erbe
Zentrum**
Rügen

Herzlich willkommen im Naturerbe Zentrum Rügen

Hier wird Natur zum Erlebnis!

Natur ist jeden Tag anders und immer neu. Ob im Frühling, Sommer, Herbst oder Winter – auf der DBU-Naturerbeffläche Prora sieht es jedes Mal anders aus, es riecht anders, es fühlt sich anders an. In einzigartiger Kombination liegen hier zwischen dem Kleinen Jasmunder Bodden und der Prorer Wiek die drei Ökosysteme Wald, Offenland und Feuchtgebiete. Sie stehen im Fokus des im Juni 2013 in Kooperation mit der Deutschen Bundesstiftung Umwelt (DBU) eröffneten Zentrums.

Kleine und große Besucher können hier Natur ganzjährig erleben und verstehen: auf Augenhöhe mit urwüchsigen Buchen auf dem barrierearmen Baumwipfelpfad, bei geführten Wanderungen wie zu den berühmten Feuersteinfeldern oder in den spannenden Erlebnisausstellungen. Insbesondere für Schulklassen und Jugendgruppen steht ein NaturLabor zur Verfügung. Dieses wurde inzwischen innerhalb der UN-Dekade für Bildung für Nachhaltige Entwicklung (2005–2014) als auch innerhalb der UN-Dekade für Biologische Vielfalt (2011–2020) als offizielles Projekt ausgezeichnet.

Highlight des Naturerbe Zentrums Rügen ist der 40 Meter hohe Aussichtsturm des Baumwipfelpfads, der einem Adlerhorst nachempfunden ist. Aus einer Höhe von 82 Metern über dem Meeresspiegel erlaubt er einen freien Blick über die einzigartige Landschaft der Insel Rügen.

Und mit etwas Glück können Besucher von hier aus heimische Seeadler bei ihren Ausflügen beobachten. Nach den spannenden Entdeckungen lädt die hauseigene Boomhus Gastronomie mit regionaler und saisonaler Küche zum Verweilen ein.



Ein Tag im Naturerbe Zentrum Rügen ...

Ihre Möglichkeiten im Überblick

Baumwipfelpfad

Erkunden Sie den Baumwipfelpfad auf eigene Faust oder gewinnen Sie bei einer Führung mit den zertifizierten Natur- und LandschaftsführerInnen besondere Einblicke in die Tier- und Pflanzenwelt der umgebenden DBU-Naturerbefläche Prora.

Erlebnisausstellungen

Die Dauerausstellung im Naturerbe Zentrum Rügen zeigt Ihnen die landschaftlichen Besonderheiten der Insel und insbesondere des DBU Naturerbes Prora. In der Wechselausstellung werden halbjährlich Wanderausstellungen zu Natur-, Umwelt- und Naturschutzthemen gezeigt.

Geführte Wanderungen auf der DBU-Naturerbefläche Prora

Verwunschene Buchenwälder, geheimnisvolle Erlenbrüche und die rund 4.000 Jahre alten Feuersteinfelder: als ehemals militärisches Sperrgebiet ist dieses 1.900 Hektar große Nationale Naturerbe heute ein Zuhause für zahlreiche geschützte Pflanzen- und Tierarten.

NaturLabor

Mit den Veranstaltungen des NaturLabors können Kinder und Jugendliche die Natur mit allen Sinnen erfahren. Egal ob bei naturwissenschaftlichem, handwerklichem oder kreativem Schaffen, im Vordergrund stehen immer das gemeinsame Erlebnis in der Gruppe und die Freude an der Natur. Besonders vorteilhaft ist dafür die Vielfalt verschiedener Ökosysteme in Laufweite. Einen detaillierten Überblick zu den Angeboten erhalten Sie auf den kommenden Seiten.

Gastronomie

Nach all den spannenden Entdeckungen lädt die hauseigene Boomhus Gastronomie zum Verweilen ein. Der plattdeutsche Name steht für frische Zutaten und regionale Gerichte. Aber auch Klassiker, bei denen Kinderherzen höher schlagen, sind regelmäßig im Angebot.

Und noch Vieles mehr ...

Das Naturerbe Zentrum Rügen bietet zudem Konferenzen und Tagungen sowie Seminare, Events und Teamtrainings.



eine runde Sache!

Ihr Mehrwert im Überblick

Beratung

Gern beraten wir Sie umfangreich zu den einzelnen Leistungen und beantworten Ihre Fragen rund um das Naturerbe Zentrum Rügen.

Bausteine

Lassen Sie sich von unseren Umweltpädagogen Ihr Wunschprogramm zusammenstellen. Vielfältige pädagogische Bausteine können dafür perfekt mit einem Rahmenprogramm Ihrer Wahl kombiniert werden.

Gruppenspeisekarte

Bereits vor der Anreise haben Sie die Möglichkeit, die Auswahl der Speisen vorab zu treffen und telefonisch durchzugeben. So sparen Sie sich auf Wunsch den Bestellprozess vor Ort.

Mehrtägige Ausflüge

In unmittelbarer Nähe zum Zentrum liegt die Jugendherberge Prora. Gern empfehlen wir Ihnen darüber hinaus weitere passende Übernachtungs- sowie Ausflugsmöglichkeiten unserer Partner.

Lehrer-/Betreuer-Mehrwert

Begleitpersonen (Lehrer/Betreuer/Busfahrer/Reiseleiter) erhalten freien Eintritt. Dies gilt für zwei Personen ab einer Gruppe von 15 zahlenden Teilnehmern.



Übersicht Angebot – Umweltbildung

Seite	Exkursionen	Geeignet für
6	Waldtag oder Waldprojektwoche	Alle
6	Nachtwanderung in den Wald	Kita, Grundschule, Sekundarstufe I
6	Geocaching	Sekundarstufe I & II
6	Detektiv-Spiel „Tatort Wald“	Grundschule, Sekundarstufe I & II
6	Exkursion zu den Feuersteinfeldern	Sekundarstufe I & II
6	Expedition ins Nass	Kita, Grundschule
7	Arthropoda fantastica	Sekundarstufe I
7	Feldforscher-Entdeckungen	Sekundarstufe I & II
7	Schatzsuche im Buchenwald	Kita, Grundschule
7	Survival Camp	Grundschule, Sekundarstufe I & II

Auf dem Baumwipfelpfad

8	NaturZauber auf dem Baumwipfelpfad	Alle
8	Waldolympiade	Alle
8	Naturkundliche Führung zwischen den Wipfeln	Alle
8	Comic-Rallye	Grundschule, Sekundarstufe I
9	Märchenwanderung über den Baumwipfelpfad	Kita, Grundschule
9	Mitmachführung auf dem Baumwipfelpfad	Kita, Grundschule

Werkstätten und Kreatives

10	Upcycling	Alle
10	Landart	Alle
10	Stop-Motion	Sekundarstufe I & II
10	Diamanten der Ostsee	Alle
11	Samenbomben	Alle
11	Seifenwerkstatt	Alle
11	Basteln mit Naturmaterialien	Kita, Grundschule

Workshops

12	Klimafrühstück	Sekundarstufe I & II
12	Mikroskopier-Workshop	Kita, Grundschule, Sekundarstufe I
12	Mariner Workshop	Sekundarstufe I & II
12	Bionik	Sekundarstufe I

Informationen zum Naturerbe Zentrum

13	Bildung für nachhaltige Entwicklung
14	Auszeichnungen
15	Das Naturerbe Zentrum Rügen
16	Wir freuen uns auf Ihren Besuch

Das NaturLabor: Forschen – Staunen – Wissen



Maßgeschneidert passt am besten!

Auf den folgenden Seiten finden Sie Vorschläge und Inspirationen für Ihr eigenes Projekt mit Schülern, Kindern oder Jugendlichen. Aus diesen Ideen können Sie frei nach dem Baukastenprinzip auswählen und zusammenstellen. Haben Sie eine ganz besondere Idee für Ihre Klasse im Kopf? Schwebt Ihnen eine exakte Lehrplananbindung vor? Kein Problem! Berichten Sie uns von Ihren Vorstellungen, wir lieben es, kreative Extrawürste zu braten!

Schüler- und Jugendgruppen gehen hier auf Entdeckungsreise – auch in den Mikrokosmos. Sie erkunden die unbekannte Welt der Insekten und anderer Lebewesen in Wasser, Boden oder anderen Lebensräumen. Im NaturLabor steht für Detailuntersuchungen eine umfangreiche Ausstattung zur Verfügung – Binokulare, Mikroskope, GPS-Geräte – alles was das Forscherherz begehrt.

Als mehrfach ausgezeichnetes UN-Dekade Projekt sind thematische Schwerpunkte bei den Themen „Nachhaltige Entwicklung“ und „Biologische Vielfalt“ gesetzt.

Hört sich trocken an? Muss es gar nicht sein. So können Schüler beispielsweise beim gemeinsamen Klimafrühstück spielerisch und mit Genuss die Zusammenhänge von Ernährung, Umwelt und sozialer Gerechtigkeit verstehen lernen.

Gern stellen wir aus unserem vielfältigen Angebot ein passendes Programm speziell für Ihre Gruppe zusammen!

Preise

Unsere ca. zweistündigen Naturforscher-Geburtstage kosten 8 € pro Kind (gegebenenfalls zzgl. Materialkosten) und gelten für Kindergruppen ab 10 Personen. Bei Gruppen unter 10 Kindern berechnen wir einen Pauschalpreis von 80 € pro Veranstaltung. Natürlich sind auch Kombinationen aus einzelnen Programmbausteinen möglich; sprechen Sie uns dazu gern an.

Naturforscher-Geburtstage

Ein Geburtstag im Grünen und dazu spannende Experimente und Spiele? Rund um das Naturerbe Zentrum Rügen bietet sich die Möglichkeit, einen ganz besonderen Geburtstag mit Verwandten und Freunden zu feiern. Dabei kann der Tag frei aus allen Veranstaltungsangeboten zusammengestellt werden. Auch die Dauer des Naturforscher-Geburtstags kann individuell festgelegt werden – auf Wunsch mit Verpflegung in der Boomhus Gastronomie oder mit einem großen Waldpicknick.

Je nach Altersgruppe bieten sich unterschiedliche Themen und Gestaltungen an. Ob verspielt, experimentierfreudig oder vertobt – entscheiden Sie. Vielleicht eine Geocaching-Rallye oder eine bunte Seifenwerkstatt? Gern planen wir mit Ihnen den ganz besonderen Tag!



Abenteuer in Wald und Flur

Waldtag oder Waldprojektwoche

Viel mehr als nur Bäume

Dauer: Von 2 Std. bis zum einwöchigen Programm

Zielgruppe: Alle



Ein Titel – tausend Veranstaltungen. Der Wald ist unser Spezialgebiet. Ein entsprechend großes Angebot an Spielen, Feldversuchen, Untersuchungen und Naturerfahrungen können wir Ihnen bieten. In Kombination mit der Ausstattung des NaturLabors ergeben sich ungeahnte Möglichkeiten, einen altbekannten Lebensraum völlig neu zu entdecken.

Wie wär's mit einer Baumfrottage, Geocaching-Waldrallye oder einem Spiegelgang? Sprechen Sie uns an, wir schneiden Ihnen gern ein ganz persönliches Programm zurecht!

Nachtwanderung in den Wald

Dauer: ca. 2 Stunden

Zielgruppe: Kita, Grundschule, und Sekundarstufe I

Nachts im Wald ist so einiges los! Mit Taschenlampen müssen sich die Schüler ihren Weg durch den verwunschenen Buchenwald selbst suchen. Kleine aufblitzende Reflektoren, aber auch Hinweise, die es gemeinsam in der Gruppe zu erspielen gilt, und knifflige Rätsel sind auf dem Weg zu lösen. Ob die Gruppe wohl gute Ohren beim „Tierstimmen-der-Nacht-Quiz“ beweist? Begleitet von unseren Umweltpädagogen kommt bei dieser ganz besonderen Wanderung garantiert Spannung auf.

Geocaching

Mit Hightech über Stock und Stein

Dauer: ca. 2 Stunden

Zielgruppe: Sekundarstufe I & II

Aktionsreicher lässt sich der Lebensraum Wald wohl kaum erkunden! In Teams müssen die Schüler selbstständig ihre Route finden und lernen dabei mit Karte, Kompass und GPS umzugehen. Nicht der Schnellste wird hier das Rennen machen, es kommt viel mehr auf eine gute Zusammenarbeit und Köpfe an. Denn unterwegs müssen eine Vielzahl von kniffligen Aufgaben gelöst, Hinweise erspielt und Fakten über den Wald zusammengetragen werden. Wer am Ende erfolgreich sein möchte, muss mit offenen Augen durch den Wald gehen und die Stärken eines jeden Teammitglieds zu nutzen wissen.

Tatort Wald

Detektive decken auf

Dauer: ca. 2 Stunden

Zielgruppe: Grundschule, Sekundarstufe I & II

„Mysteriösen dunklen Schatten im Wald gesichtet. Stopp. Tiere und Pflanzen sind in Gefahr. Stopp. Die Ermittler benötigen Unterstützung in der Aufklärung eines geheimnisvollen Falls. Stopp. Junge Detektive sind aufgerufen, sich unauffällig zu melden.“

Diese Walderkundung findet auf leisen Sohlen statt und steckt voller spannender Begegnungen mit der Natur. Ausgerüstet nur mit Lupe, Stift und Zettel ist die Kombinationsgabe der Schüler gefragt. Statt Einzelgänger-Kommissar sollten unsere Spürnasen gut zusammenarbeiten und Köpfe beweisen. Denn es müssen Aufgaben gelöst, Hinweise erspielt und Fakten über den Wald zusammengetragen werden, um den Fall zu lösen.

Mittels des Detektivspiels werden Akteure, Problemfelder und Produkte des Waldes vorgestellt, die anregen können, über globale Verantwortlichkeiten zu reflektieren.

Exkursion zu den Feuersteinfeldern

Dauer: ca. 3 Stunden

Zielgruppe: Sekundarstufe I & II

Die Feuersteinfeld Mukrans gehören zu den großen Phänomenen der Insel Rügen und sind der wohl berühmteste Teil der DBU-Naturerbfläche Prora. Auf einer Exkursion erleben wir das einmalige steinerne Meer hautnah und gehen auf naturhistorische Entdeckungstour. Wir begeben uns auf die Pfade jahrtausendealter Kulturgeschichte und versuchen mit Feuerstein und Zunder den Menschen der Steinzeit nachzueifern. Mit etwas Glück begegnet uns eine Kreuzotter oder sogar die seltene Glattnatter, denn die Feuersteinfeld sind wichtiger Lebensraum für viele seltene Reptilien und Vogelarten. Bitte unbedingt festes Schuhwerk und ausreichend Verpflegung, sowie Wasser mitbringen.

Expedition ins Nass

Entdeckungen an Bodden & Bach

Dauer: ca. 2 Stunden

Zielgruppe: Kita, Grundschule



Der Postbach und der Kleine Jasmunder Bodden befinden sich in zehnmütiger Laufdistanz vom NaturLabor und beherbergen viele unbekannte Lebewesen, die es hier zu erforschen gilt. Im Rahmen dieser Expedition lernen die kleinen Forscher den Lebensraum Bach und Wasser auf spielerische Art und Weise kennen.

Ausgestattet mit Keschern, Lupen und Bestimmungsbüchern entdecken wir das Leben im flachen Wasser und versuchen uns an einer biologischen Bestimmung der Wasserqualität. Anschließend werden wir uns noch einige der gesammelten Exemplare im NaturLabor genauestens unter dem Binokular anschauen. Den Kindern wird diese Exkursion als spannende Begegnung mit der Natur in Erinnerung bleiben.

Arthropoda fantastica

Die Wunderwelt der Krabbelwesen

Dauer: ca. 2,5 Stunden

Zielgruppe: Sekundarstufe I

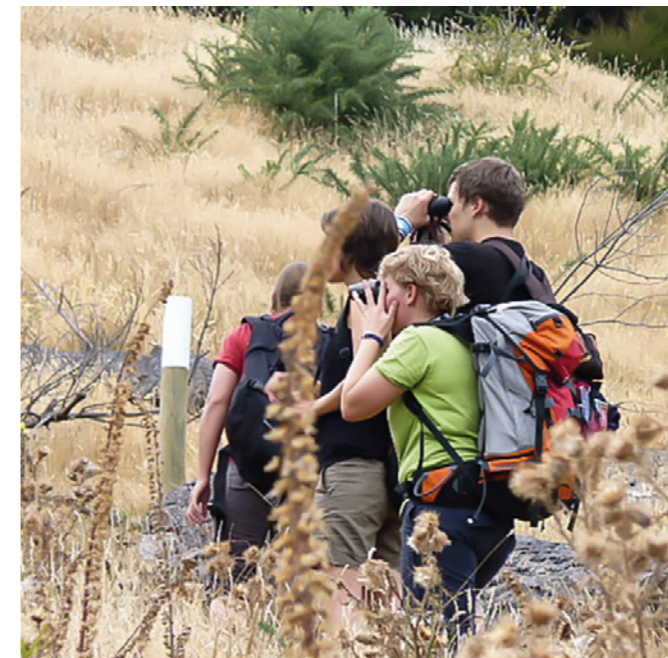
Der Tierstamm der Arthropoda – so der Fachbegriff für die Gliederfüßer – umfasst neben Insekten auch die Tausendfüßer, Krebstiere und Spinnentiere. Wir finden sie fast überall: in unseren Gärten, Wäldern und manchmal sogar im eigenen Haus. Umso überraschender ist es, wie wenig wir eigentlich über unsere „Mitbewohner“ wissen. Mit der passenden Ausrüstung machen wir uns auf die Suche, lernen Lebensräume und Bewohner kennen und sammeln einige Exemplare für die Beobachtung im NaturLabor. Hier werden wir uns nach der Expedition die spannenden Eigenschaften, Anpassungen und Verhaltensweisen mit Experimenten, Film-Clips und dem Binokular ansehen. Auf Wunsch wird das Programm durch den gemeinsamen Bau eines Insektenhotels um einen gestalterischen Teil erweitert. Nach dieser Veranstaltung wissen alle, warum Hummeln Frühaufsteher sind, gewisse Bienen Schneckenhäuser zum Überleben brauchen und welche architektonischen Meisterwerke verschiedene Spinnen gestalten können.

Feldforscher-Entdeckungen

Grundlegende biologische Feldarbeiten

Dauer: ca. 3 Stunden

Zielgruppe: Sekundarstufe I & II



Wer sich schon immer mal als Feldforscher betätigen wollte, hat bei unserem „Feldforscher Workshop“ endlich die Gelegenheit dazu. Im NaturLabor erhalten die Expeditionsteilnehmer eine Einweisung in das umfassende Equipment. Ausgestattet mit Maßband, Bestimmungsbüchern, einer Outdoor-Kamera, Becherlupen, Bodenthermometern, Kompass & Co. geht es dann auf Tuchfühlung mit der Natur. Jede Gruppe kann sich dabei eine Testfläche aussuchen und sammelt unter fachlicher Leitung so viele Informationen wie möglich. Zurück im NaturLabor vergleichen und interpretieren wir die Ergebnisse. Hat der Stickstoffgehalt des Bodens etwas mit der Anzahl vorkommender Arten zu tun oder etwa die Hangneigung? Welche Arten kommen nur auf Waldlichtungen vor und warum? Bei dieser Exkursion werden die Feldforscher anhand von im Feld selbst erarbeiteten Ergebnissen einen Eindruck davon bekommen, was es heißt, wissenschaftlich zu arbeiten.

Schatzsuche im Buchenwald

Eine Walderlebnisexpedition

Dauer: ca. 2 Stunden

Zielgruppe: Kita, Grundschule



Die „Schatzsuche im Buchenwald“ ist ein erlebnisreiches Abenteuer auf der DBU-Naturerbfläche Prora, bei welchem den Kindern sehr viel Bewegungsfreiheit gewährt wird. Wahrnehmungsübungen und Spiele in und mit der Natur bilden die perfekte Ergänzung zum Waldwissen aus dem Kindergarten oder dem Sachkundeunterricht. Und dieses wird auf der Suche nach dem Schatz mit Sicherheit „wie von selbst“ aktiviert. So entdecken die Kinder am Ende nicht nur einen Schatz, sondern auch den Wald ganz neu. Natürlich können Schwerpunkte gern mit unseren Waldpädagogen abgesprochen werden.

Survival Camp

Dauer: ca. 3 Stunden

Zielgruppe: Grundschule, Sekundarstufe I & II

Verloren in der Wildnis. Kein Zelt, keine Taschenlampe und nichts zu Kauen dabei. Was uns wohl nie passieren wird, birgt den Stoff für das Abenteuer schlechthin. Um für alle Fälle vorbereitet zu sein – oder auch einfach nur um sich wieder einmal gründlich zu „erden“ – wird beim Survival Camp der Ernstfall trainiert. Brennesseltee herstellen, einen Unterschlupf bauen und sehen, was die Natur sonst noch für uns bereithält. Unvergessliche und lehrreiche Stunden in traumhaft schöner Kulisse erwarten die Teilnehmer bei diesem sehr ursprünglichen Event.

Preise

Unsere Exkursionen kosten 7 € pro Kind/Schüler und gelten ab einer Gruppengröße von 15 Personen. Ist Ihre Gruppe kleiner, sprechen Sie uns gern an.

Ein Ausflug in die Baumwipfel

NaturZauber auf dem Baumwipfelpfad

Dauer: ca. 1,5 Stunden
Zielgruppe: Alle



Wahrlich zauberhaft erscheint uns die Natur. Manche Dinge funktionieren einfach irgendwie. Wasser fließt den Baum hoch, um zu den Blättern zu gelangen, Vögel verlassen den Boden und fliegen in der Luft, Baumharz befindet sich plötzlich im Meer und wird als Bernstein an den Strand gespült. Bei einer spannenden Entdeckungsreise auf dem Baumwipfelpfad versuchen wir, diesen Rätseln mit unserem Zauberkoffer auf den Grund zu gehen. Große und kleine Entdecker werden hier bei verschiedenen Experimenten sicherlich die eine oder andere Überraschung erleben. Zum Abschluss können sich die Teilnehmer dann noch von der wundervollen Aussicht vom Aussichtsturm „Adlerhorst“ verzaubern lassen.

Waldolympiade

Dauer: 1,5 Stunden
Zielgruppe: Alle



Sind Sie bereit für unsere waldolympischen Disziplinen: Weitwurf, Zapfenlauf und Dufttest? Mit Geschick, Einsatz und ein bisschen Glück bezwingen die Teams mal eben so die Höhenmeter des Baumwipfelpfades. Das Ziel: Punkte gewinnen, denn am Ende wartet der Preis. Erspielen Sie sich mit Ihrer Familie Wissenswertes zum Baumwipfelpfad und über die Naturerbefläche Prora. Zum Zieleinlauf in 82 Meter Höhe erwartet Sie ein atemberaubender Blick über Ostsee und Bodden. So, und nun Punkte zählen. Die Siegerehrung wartet!

Naturkundliche Führung zwischen den Wipfeln

Dauer: 1,5 Stunden
Zielgruppe: Alle



Wie ist denn eigentlich die Insel Rügen entstanden, wie unterscheidet man die Höhle eines Schwarzspechts von der eines Buntspechts und für wie viele Menschen produziert eine ausgewachsene Rotbuche täglich Sauerstoff? Nach der geführten Tour mit unseren zertifizierten Natur- und LandschaftsführerInnen können diese Fragen problemlos beantwortet werden. Mit ein wenig Glück werden Sie auch den ein oder anderen Waldbewohner oder sogar einen Seeadler beobachten können. Darüber hinaus soll Ihre Führung einen besonderen Fokus haben? Sie sind an der Geschichte der Insel, der Vogelwelt oder einem anderen Themengebiet besonders interessiert? Sprechen Sie uns an, wir stellen uns gern speziell auf Ihre Gruppe ein.

Comic-Rallye

Dauer: 1,5 Stunden
Zielgruppe: Grundschule, Sekundarstufe I



Der kleine Seeadler hat seine Eltern aus den Augen verloren und sucht nun in den luftigen Höhen der Baumwipfel nach seinem Horst. Anhand eines Comic-Rallye-Heftchens können die Kinder den Adler bei seiner spannenden Suche begleiten.



Vor allem kleine Entdecker können so den Baumwipfelpfad auf eigene Faust erkunden und dabei spielerisch etwas über die Region und die heimische Tier- und Pflanzenwelt erfahren. Wie viele Badewannen voll Wasser trinkt eine Rotbuche eigentlich an einem heißen Sommertag oder wie groß ist die Flügelspannweite unserer Seeadler? Spätestens nach der Rallye können alle auf diese Fragen sicher eine Antwort geben. Stift nicht vergessen! Die Comic-Rallye wurde in den Jahren 2014 und 2016 als Projekt innerhalb der UN-Dekade Biologische Vielfalt ausgezeichnet.

Märchenwanderung über den Baumwipfelpfad

Dauer: 1,5 Stunden
Zielgruppe: Kita, Grundschule



Ein Wald hat viel zu erzählen! Fabelwesen zwischen den Bäumen entlocken dem Wald so manch spannende Geschichte, die im Verborgenen lag. Hier erzählen nicht nur Tiere und Pflanzen, sondern der Wind selbst offenbart Geheimnisse des Waldes. Eine Sonderführung für Groß und Klein auf dem Baumwipfelpfad.

Mitmachführung auf dem Baumwipfelpfad

Wer hat sich im Wald versteckt?
Dauer: ca. 1,5 Stunden
Zielgruppe: Kita, Grundschule



Bei unserer Mitmachführung können die Kinder zusammen mit unseren Waldpädagogen Entdeckungen auf dem Baumwipfelpfad machen. Dabei staunen sie über Waldriesen und lernen die Tierwelt der Baumkronen kennen. Durch Waldspiele, Mitmachgeschichten und Sinnesübungen haben die Kinder die Möglichkeit, den Wald spielerisch zu erfahren und aus einer neuen Perspektive wahrzunehmen.

Preise

Führungen auf unserem Baumwipfelpfad dauern in der Regel 1,5 Stunden und kosten bei Gruppen ab 15 Personen 3 € pro Kind/Schüler. Führungen für weniger als 15 Personen sind zu einem Festpreis von 45 € möglich.

Die Comic-Rallye kostet 1,50 € pro Kind/Schüler.

Alle Preise gelten zzgl. zum regulären Eintrittspreis.

Einfach kreativ werden

Upcycling

Kreatives Recycling

Dauer: ca. 2 Stunden

Zielgruppe: Alle



Unser Müll wird von Tag zu Tag mehr, doch aus vielen Abfällen lassen sich schöne neue Produkte herstellen. Beim Upcycling wird genau das gemacht. Lernen Sie, was man aus Müll alles machen kann: Eine Etage aus Tassen und Untertassen für kleine Leckereien, Portemonnaies aus Milchkartons oder Ohringe aus bunten Kronkorken. Lassen Sie Ihrer Kreativität freien Lauf, schonen Sie die Ressourcen und setzen Sie ein Zeichen gegen die Wegwerfgesellschaft!

Landart

Ästhetik aus Naturmaterialien

Dauer: ca. 3 Stunden

Zielgruppe: Alle



Landart: Diese künstlerische Bewegung, die in den 1960er Jahren entstand, besinnt sich zurück auf die wesentlichsten aller Materialien. Egal zu welcher Jahreszeit, bei einem entspannten Spaziergang vor unserer Haustür auf der DBU-Naturerbfläche Prora, werden wir genügend Materialien und Räume finden, um unserer Kreativität Ausdruck zu verleihen. Oft reicht es, Äste, Blätter, Steine und was man sonst im Wald oder am Strand findet, neu zu arrangieren, um ihnen die Gewöhnlichkeit zu nehmen und ihre natürliche Ästhetik offensichtlich zu machen. Ganz wichtig, damit die kurzlebigen Kunstwerke lange in Erinnerung bleiben: Kamera nicht vergessen!

Stop-Motion

Die Welt aus einem anderen Blickwinkel

Dauer: ca. 2,5 Stunden

Zielgruppe: Sekundarstufe I und II



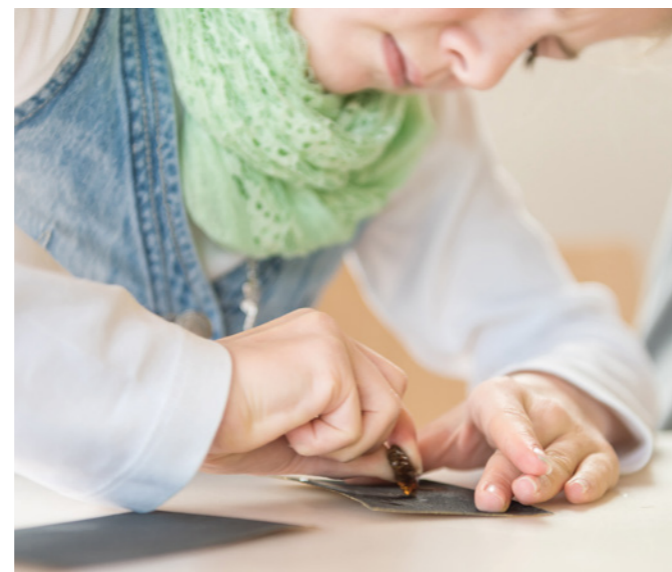
Das Rotlicht blinkt, der Regisseur gibt die letzten Anweisungen. Klappe und Action! In unserem kreativen Stop-Motion-Workshop nehmen die Schüler die Kamera selbst in die Hand und kreieren ihren eigenen Film zum Thema der Wahl. Ob frei überlegt oder angelehnt an den Lehrplan, das Konzept kann vorher nach Wunsch besprochen werden. Aufgeteilt in mehrere Filmcrews werden dann Bühnenbild und Requisite gemeinsam aus mitgebrachten und gestellten Materialien gestaltet. Nur wenn die verschiedenen Crews bestens interagieren, kann ein Blockbuster mit nach Hause genommen werden. Zum Abschluss schreiten wir zur Filmpremierre auf großer Leinwand.

Diamanten der Ostsee

Bernsteinschleifen für Kinder & Erwachsene

Dauer: ca. 2 Stunden

Zielgruppe: Alle



Wer hat noch nicht nach dem gelb-braunen Baumharz am Ostseestrand gesucht? Lange Zeit als Gold der Ostsee gehandelt und bis nach Afrika exportiert, erfreut sich Bernstein ungebrochener Beliebtheit. In dieser Werkstatt haben Sie die Möglichkeit, Rohbernstein zu schleifen und so ein individuelles Schmuckstück anzufertigen. Ob als Handschmeichler, Anhänger oder Armband – Ihrer Kreativität sind keine Grenzen gesetzt. In entspannter Runde erzählen wir zusätzlich das ein oder andere Wissenswertes über das fossile Harz.

Samenbomben

Einsatz für eine grünere Welt

Dauer: ca. 2 Stunden

Zielgruppe: Alle



In unserer Werkstatt lernen große und kleine Guerilla-Gärtner wie man Samenbomben richtig einsetzt und welche heimischen Pflanzenarten geeignet sind. Sie können Ihre eigenen Saatkombis frei zusammenstellen und lernen einiges über heimische Pflanzenarten. Mit diesem Handwerkszeug bewirken auch Sie bald kleine grüne Wunder. Eine ideale Veranstaltung für alle, die gern matschen und gärtnern, Bewunderer unserer vielfältigen Pflanzenwelt oder einfach noch auf der Suche nach einem besonderen Mitbringsel sind.

Seifenwerkstatt

Dauer: ca. 2 Stunden

Zielgruppe: Alle



Schon die alten Ägypter und Griechen wussten um die Kunst der Herstellung von Seifen. Vom Heilmittel für Wunden änderte sich deren Verwendung zum Reinigungsmittel. Heute kann Seife wieder viel mehr sein: Ätherische Öle wie Kamille und Lavendel wirken entspannend, Honig, Milch und Hafer schmeicheln der Haut, Mohnsaat und Pfefferminze pflegen Gärtnerhände sauber. Wer möchte, kann sich einer Vielzahl verschiedener Rezepte und Gießformen bedienen oder eine eigene individuelle Seife kreieren! Die selbst gestalteten Seifen eignen sich auch ideal als kleines Mitbringsel. Denn wer denkt bei Kreideseife mit Sanddorn-Extrakt nicht an die schöne Insel Rügen?

Basteln mit Naturmaterialien

Dauer: ca. 2 Stunden

Zielgruppe: Kita, Grundschule



Vor allem im Frühling, Sommer und Herbst findet sich eine Fülle an Naturmaterialien auf Feld und Flur, die die Kreativität beflügeln. Bei einer kleinen, inspirierenden Einführung im NaturLabor zeigen wir Euch, welche Meisterwerke man aus Gras, Blättern, Moos, Steinen & Co. so schaffen kann. Ob Insektenhotel, Windspiel, Segelboot oder Kunstobjekt – spätestens bei unserem Streifzug durch die Natur werden die Projektideen konkretisiert.

Zurück im NaturLabor kann, wer möchte, noch aus unserem Fundus an Büchern, Materialien und Erfahrung schöpfen und dann ein ganz persönliches Erinnerungsstück kreieren.

Preise

Unsere Werkstätten kosten 7 € pro Kind/Schüler und gelten ab einer Gruppengröße von 15 Personen. Beim „Bernsteinschleifen“ und „Seifengießen“ entstehen zusätzlich Materialkosten; bei unserer „Upcycling-Werkstatt“ sowie dem „Basteln mit Naturmaterialien“ kommen je nach Absprache Materialkosten hinzu.

Clever im NaturLabor

Klimafrühstück

Klimaschutz in aller Munde

Dauer: ca. 2,5 Stunden

Zielgruppe: Sekundarstufe I & II

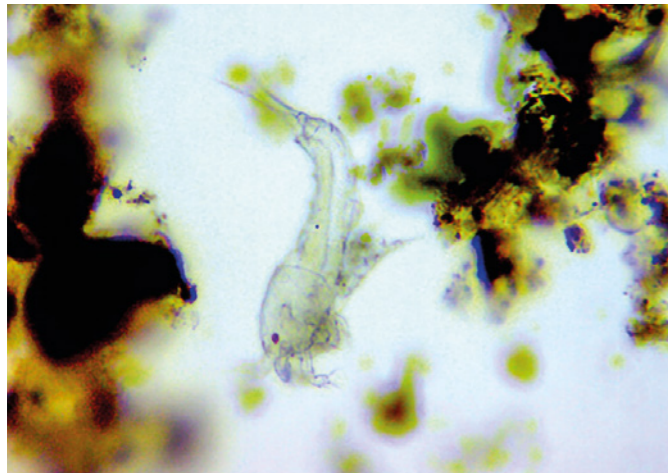
„Erkenntnis geht durch den Magen“ – zumindest bei unserem Klimafrühstück. Im durchschnittlichen Haushalt in Deutschland entfallen etwa 15 Prozent der gesamten Treibhausgasemissionen auf den Konsumbereich Ernährung. Nach einer kurzen theoretischen Einführung in das Thema „Klima und Ernährung“ probieren wir bei einem gemeinsamen Frühstück, wie gut ein Beitrag zum Klimaschutz schmecken kann. Gestärkt geht es dann in die Gruppenarbeitsphase, in der wir den eben konsumierten Lebensmitteln noch einmal auf den Zahn fühlen. In Spezialisten-Teams werden die verschiedenen Aspekte der Thematik erarbeitet und anschließend den anderen Gruppen vorgestellt. Je nach Alter der Schüler bietet sich eventuell auch eine Diskussionsrunde an.

Mikroskopier-Workshop

Eine Reise in die Welt der kleinen Wunder

Dauer: ca. 2,5 Stunden

Zielgruppe: Kita, Grundschule, Sekundarstufe I



Ihr glaubt nur was Ihr seht? Kein Problem! Auf unserer Reise in den Mikrokosmos lernen wir, wie man mit Mikroskop und Binokular umgeht. Dabei sind staunende Gesichter garantiert, denn selbst die alltäglichsten Dinge verwandeln sich bei zwanzig- bis tausendfacher Vergrößerung in kleine faszinierende Wunderwerke. Zu Beginn gehen wir allerdings erst einmal gemeinsam raus und sammeln auf einer kleinen Exkursion interessante Anschauungsobjekte. Zurück im NaturLabor werden diese dann an verschiedenen Stationen zusammen mit einer Vielfalt an anderen vorhandenen Präparaten genau unter die Lupe genommen. Nun heißt es sehen und staunen. Gern berücksichtigen wir bei der Vorbereitung der Veranstaltung spezielle Themenwünsche.

Mariner Workshop

Die Faszination der Meere

Dauer: ca. 2,5 Stunden

Zielgruppe: Sekundarstufe I & II

Ein kurzer Vortrag über unsere Meere leitet diesen Workshop ein. In kleinen Expertengruppen zu den Themen „Müllkippe Meer“, „Klimawandel“ und „Überfischung“ geht es anschließend weiter: Die Schüler recherchieren im Internet, erarbeiten sich ihr Thema mit Experimenten, führen Besucherumfragen im Umweltinformationszentrum durch und halten ihre Ergebnisse dann für die anderen Gruppen in einem Schaubild fest. Abschließend wird das gesammelte Wissen gemeinsam ausgewertet und in einem selbst erstellten Quiz getestet.

Bionik

Lehrmeister Natur

Dauer: ca. 2,5 Stunden

Zielgruppe: Sekundarstufe I



Es ist ein altes Prinzip: Was die Natur in Jahrtausenden der Evolution hat entstehen lassen, inspiriert uns seit Menschengedenken zu neuen Erfindungen. Mit Experimenten erfahren die Teilnehmer des Bionik-Workshops zum Beispiel, wie der Lotus-Effekt funktioniert, werden zu Erfindern von Flugobjekten, erforschen in einem Wettbewerb die Verbreitungskapazität verschiedener Flugsamen oder erfahren was Spinnen- mit Fischernetzen gemeinsam haben.



Preise

Unsere Workshops kosten 7 € pro Kind/Schüler und gelten ab einer Gruppengröße von 15 Personen.

Beim „Klimafrühstück“ erheben wir für die Lebensmittel zusätzlich einen kleinen Unkostenbeitrag von 2,50 € pro Schüler.

Bildung für nachhaltige Entwicklung (BNE) – der Hintergrund

Die BNE ist mehr als einfach nur Umweltbildung

Nachhaltigkeit lernen



In der Agenda 21, dem Abschlussdokument der Weltkonferenz zu Umwelt und Entwicklung in Rio von 1992, wurde eine Neuausrichtung der Bildung auf eine nachhaltige Entwicklung verankert. Die Jahre 2005 bis 2014 wurden von den Vereinten Nationen (UN) zur Weltdekade der „Bildung für nachhaltige Entwicklung“ erklärt.

Angesichts dieser Tatsache fragt man sich, was das Konzept der Nachhaltigkeit so bedeutsam macht, dass es ein herausragendes Ziel von Politik, Wirtschaft und Gesellschaft und darüber hinaus zu einem Leitsatz der weltweiten Bildungsbemühungen wurde.

Offizielles Projekt der Weltdekade 2013 / 2014

Der Anlass liegt weit zurück: Es sind die seit den 1960er Jahren vielfach beobachteten ökologischen Krisen sowie die Kritik an der ungerechten Verteilung der Lebenschancen der Menschen in der Welt. Auch der Verlust von Biodiversität, Umweltschäden, der Verbrauch nicht erneuerbarer Ressourcen, der Klimawandel und die Konsumgewohnheiten machen eine nachhaltige Entwicklung notwendig. Ebenso gehen die ungerechte Verteilung der Reichtümer der Erde und die geringen Entwicklungschancen von Ländern und Menschen in der sogenannten Dritten Welt mit der Befürchtung einher, dass sich die Zustände ohne einen grundlegenden Wandel im Verhalten und den Einstellungen der Wirtschaft, der Politik und jedes Einzelnen künftig noch verschlimmern.

i

Nachhaltigkeit ist zu einem Schlüsselbegriff der heutigen Zeit geworden. Aber was genau bedeutet Nachhaltigkeit? Bereits um 1700 fand der Begriff in der Forstwirtschaft Verwendung, und beschrieb schlicht das Prinzip, dass immer nur so viel Holz entnommen werden sollte, wie durch Wiederaufforstung nachwachsen kann.

Jahrhunderte später, im Jahr 1987, definierte der Brundtland-Bericht, dass unter einer nachhaltigen Entwicklung eine Entwicklung zu verstehen ist, die: „[...] die Bedürfnisse der Gegenwart befriedigt, ohne zu riskieren, daß künftige Generationen ihre eigenen Bedürfnisse nicht befriedigen können.“

Oft wird auch von dem drei-Säulen-Modell der Nachhaltigkeit gesprochen, welches – stark vereinfacht – besagt, dass Ökonomie, Ökologie und Soziales in Einklang zu bringen sind. Spätestens mit dem UN-Erdgipfel 1992 in Rio, ist die Nachhaltigkeit ein Grundprinzip in der Politik. In Deutschland wurde sie 1994 als Staatsziel im Grundgesetz verankert.

Daher wird eine doppelte Strategie benötigt: Es müssen einerseits die natürlichen Grundlagen für das menschliche Leben heute wie auch in Zukunft gesichert werden. Andererseits darf dies aber nicht zum Verzicht auf einen ökonomischen Aufschwung führen, denn damit wären die Chancen dramatisch eingeschränkt, einen verbesserten Lebensstandard und Chancengleichheit für alle zu erreichen.

Die Strategie, die einen Weg aus der Falle von Ungerechtigkeit und riskantem, Natur verbrauchendem und zerstörendem Wachstum bietet und dabei die Notwendigkeit von ökonomischer und sozialer Entwicklung berücksichtigt, heißt: Nachhaltige Entwicklung.

Nachhaltige Entwicklung setzt weitreichende Veränderungen in den Lebensweisen der Menschen voraus. Notwendig ist ein tief gehender Wandel in den herrschenden Produktionsformen und im Konsumverhalten. Dieser Wandel muss bei jedem Einzelnen, lokal, national sowie weltweit stattfinden.

BNE soll Menschen dazu befähigen, sich aktiv mit Problemen nicht nachhaltiger Entwicklungsprozesse auseinanderzusetzen und den eigenen Lebensstil zu reflektieren. Dadurch initiiert sollen Menschen gemeinsam in der Lage sein, lokale und globale Veränderungen im Sinne nachhaltiger Entwicklungen anzustoßen.

Besonders Kinder und Jugendliche, die zukünftig Wirtschaft, Politik und Kultur mitbestimmen, sind heute vor schwierige Aufgaben gestellt. Wie werden sie umgehen mit den Herausforderungen der Globalisierung, der Klimaveränderung, den sozialen Spannungen vor der eigenen Haustür, aber auch der Armut in den Ländern des Südens?

Um dies alles bewältigen zu können, benötigt man vielfältige Kompetenzen. BNE muss daher über die reine Wissensvermittlung hinaus drei übergreifende Schlüsselkompetenzen vermitteln:

1. Die Fähigkeit zur Interaktion in heterogenen Gruppen
2. Die Fähigkeit zum eigenständigen Handeln
3. Die Fähigkeit zur interaktiven Verwendung von Medien und Tools

Wie diesen Anforderungen im Einzelnen entsprochen wird, können Sie den jeweiligen Veranstaltungsbeschreibungen auf unserer Homepage entnehmen. Gern stellen wir aus unserem vielfältigen Angebot an Themen, didaktischen Methoden und Veranstaltungsorten ein passendes Programm speziell für Ihre Gruppe zusammen!

Naturführerschein



PROJEKT NACHHALTIGKEIT **N** 2017

Ausgezeichnet durch den NACHHALTIGKEITSRAT

Beim Naturführerschein im Naturerbe Zentrum Rügen erforschen Vorschulkinder im Alter von vier bis sechs Jahren gemeinsam mit Umweltpädagogen und Erziehern wöchentlich die Biologische Vielfalt der DBU-Naturerbefläche Prora. Sei es am Lebensraum „Kleiner Jasmunder Bodden“, im Wald oder auf Wiesen, ob es um große Bäume geht oder um kleine Krabbelwesen: allem und jedem wird gemeinsam hinterher geforscht. Ohne es bewusst zu merken, eignen sich die kleinen Entdecker viel Wissenswertes zur Biologischen Vielfalt an und lernen nachweislich von klein auf einen verantwortungsvollen Umgang mit der Natur und Landschaft.

Die Baumwipfelpfad-Comic-Rallye



Auf dem Baumwipfelpfad Rügen durchstreift ein junger Seeadler auf der Suche nach seinem elterlichen Adlerhorst den Wald und lernt dabei die biologische Vielfalt der Umgebung und der Landschaft kennen. Auf den Baumwipfelpfaden im Schwarzwald und der Saarschleife ist die Hauptfigur jeweils ein Eichhörnchen auf der Suche nach einem geeigneten Nistplatz und Nahrung.

Jede sich auf dem Pfad befindliche Tafel beschreibt biologisch-ökologische Zusammenhänge als bildhaftes Comic und ist mit Kernaussagen zur biologischen Vielfalt ausgestattet. Mit Comic-Heft und Stift in der Hand gilt es, spannende Aufgaben zu lösen.



Das NaturLabor im Naturerbe Zentrum Rügen



Hier wird Natur für alle zum Erlebnis. Für jede Altersklasse werden auf Kinder-, Schüler- oder Erwachsenengruppen aber auch auf Familien abgestimmte umweltpädagogische Veranstaltungen angeboten. Somit wird über die Inhalte hinaus Begeisterung für unsere Umwelt vermittelt. Thematische Schwerpunkte liegen daher auf der Biologischen Vielfalt (Biodiversität), als Grundlage unseres Lebens, sowie auf der Bildung für Nachhaltige Entwicklung (BNE). Hier geht es vor allem um disziplinübergreifende, teils sehr komplexe Themen wie den Klimawandel, nachhaltigen Konsum oder die Ressource Wasser. Alle in unserem NaturLabor angebotenen Workshops & Experimente finden Sie in dieser Broschüre zur Ansicht.

Was erwartet die Besucher im NaturLabor? Gruppen allen Alters können hier mit der hochwertigen und umfassenden Ausstattung naturwissenschaftlich und handwerklich-kreativ arbeiten.



Für die vorbildliche Umweltbildung wurde das NaturLabor des Naturerbe Zentrums Rügen als offizielles UN-Dekade Projekt „Biologische Vielfalt 2015“ ausgezeichnet.

Das Naturerbe Zentrum Rügen und die DBU-Naturerbefläche Prora

Das Naturerbe Zentrum Rügen wurde 2013 in Kooperation mit der Deutschen Bundesstiftung Umwelt (DBU) von der Erlebnis Akademie AG errichtet. Auf Augenhöhe mit urwüchsigen Buchen auf dem barrierearmen Baumwipfelpfad, bei geführten Wanderungen auf der DBU-Naturerbefläche Prora – wie zu den berühmten Feuersteinfeldern – oder in der interaktiven Erlebnisausstellung können große und kleine Besucher anschaulich Natur erleben und verstehen. Für Schulklassen und Jugendgruppen steht ein NaturLabor zur Verfügung. Einzigartig kombiniert befinden sich hier, zwischen dem kleinen Jasmunder Bodden und der Prorer Wiek die drei Ökosysteme Wald, Offenland und Feuchtgebiete. Sie stehen im Mittelpunkt des Zentrums. Highlight ist der 40 Meter hohe Aussichtsturm des Baumwipfelpfades, der einem Adlerhorst nachempfunden ist. Aus einer Höhe von 82 Metern über dem Meeresspiegel erlaubt er einen freien Blick über die einzigartige Landschaft der Insel Rügen. Und mit etwas Glück können Besucher von hier aus heimische Seeadler bei ihren Ausflügen beobachten.

Die DBU-Naturerbefläche Prora mit rund 1.900 Hektar ist eine von insgesamt 70 Flächen in Deutschland, die die gemeinnützige Tochter der Deutschen Bundesstiftung Umwelt (DBU), die DBU Naturerbe GmbH (www.dbu.de/naturerbe), seit 2008 vom Bund übernimmt. Sie versteht sich als Treuhänderin dieses Nationalen Naturerbes. Auf den in der Regel ehemaligen Militärfeldern mit insgesamt rund 69.000 Hektar sollen in Zusammenarbeit mit Bundesforst-Mitarbeitern offene Lebensräume durch Pflege bewahrt, naturnahe Wälder möglichst zu Wildnis entwickelt, artenarme Forste in naturnahe Wälder überführt und Feuchtgebiete sowie Fließ- und Stillgewässer ökologisch aufgewertet oder erhalten werden.

Nationales Naturerbe

Im Koalitionsvertrag aus 2005 hatten CDU/CSU und SPD vereinbart, gesamtstaatlich repräsentative Naturschutzflächen des Bundes, inklusive der Flächen des Grünen Bandes, mit bis zu 125.000 Hektar unentgeltlich an die Länder, die Deutsche Bundesstiftung Umwelt (DBU) oder Naturschutzorganisationen zu übertragen.



2013 haben die Regierungsparteien weitere rund 30.000 Hektar zum Nationalen Naturerbe erklärt. Ehemals militärisch oder für den Braunkohlentagebau genutzte Areale sowie das Grüne Band als größter Biotopverbund in Deutschland bleiben so als wertvolle Naturräume erhalten – eine einmalige Chance für den deutschen Naturschutz!

Deutsche Bundesstiftung Umwelt (DBU)

Die DBU ist eine der größten Stiftungen Deutschlands. Das Stiftungskapital des Bundes stammt aus dem Privatisierungserlös der Salzgitte AG: damals rund 1,28 Milliarden Euro, heute rund zwei Milliarden Euro. Die Erträge aus dem Vermögen stehen für Förderaufgaben zur Verfügung.

Die DBU fördert Projekte aus Umwelttechnik, -forschung, -kommunikation und Naturschutz. Sie unterstützt die Kreativität kleiner und mittlerer Unternehmen bei der praktischen Lösung von Umweltproblemen und gibt Anreize für ökologische Innovationen in diesen Betrieben (modellhaft, umweltentlastend, innovativ). Sie setzt durch die Förderung umwelt- und gesundheitsfreundlicher Produkte und Produktionsverfahren auf einen vorbeugenden und integrierten Umweltschutz und mindert das Einstiegsrisiko für Unternehmen in umweltschonendere Produktionstechniken. Sie fördert, was die Umwelt direkt und praktisch schützt. Die DBU unterstützt den Austausch von Wissen über die Umwelt zwischen Wissenschaft, Wirtschaft und anderen öffentlichen oder privaten Stellen. Modellhaft werden auch national wertvolle Kulturgüter im Hinblick auf schädliche Umwelteinflüsse bewahrt und gesichert. Sie fördert Naturschutzvorhaben, die Lebensräume oder wildlebende Arten schützen, sowie einer natürlichen, standortspezifischen Vielfalt und einer nachhaltigen Nutzung von Arten und Ökosystemen dienen. Die DBU hat zwei gemeinnützige Tochter-Gesellschaften: das DBU Zentrum für Umweltkommunikation und die DBU Naturerbe GmbH.



Deutsche Bundesstiftung Umwelt

Nationale Strategie für biologische Vielfalt (NBS)

In Deutschland wurde im November 2007 die Nationale Strategie zur biologischen Vielfalt vom Bundeskabinett verabschiedet. Sie ist eine Zukunftsvision der Bundesregierung, in der rund 330 Zielvorgaben und 430 konkrete, akteursbezogene Maßnahmen beschrieben werden. Eines der priorisierten Ziele: Bis 2020 soll sich die Natur auf mindestens zwei Prozent der Landesfläche Deutschlands wieder nach ihren eigenen Gesetzmäßigkeiten entwickeln, beispielsweise auf ehemaligen Truppenübungsplätzen wie der DBU-Naturerbefläche Prora auf Rügen.

Ein rundes Konzept – Ihr Ausflug ins Naturerbe Zentrum Rügen

Erlebnis aus einer anderen Perspektive

Unser Leitsatz ist es, Natur mit allen Sinnen erlebbar zu machen und unsere Begeisterung an unsere Besucher weiterzugeben. Der weitgefächerten Zielgruppe und den verschiedenen Interessenslagen unserer Besucher begegnen wir entsprechend mit Flexibilität und einer vielseitigen Methodik. Gern stellen wir aus unserem vielfältigen Angebot an Themen, didaktischen Methoden und Veranstaltungsorten ein passendes Programm speziell für Ihre Gruppe zusammen! Für ein maßgeschneidertes Angebot für Naturforscher-Geburtstage oder Workshops kontaktieren Sie uns bitte!

Die DoNature gGmbH

2015 wurde die gemeinnützige **DoNature gGmbH** mit Sitz in Bad Kötzing (Bayerischer Wald), eine 100-prozentige Tochtergesellschaft der Erlebnis Akademie AG, gegründet. Sie verschreibt sich der nachhaltigen Entwicklung unserer Lebenswelt, indem sie Bildung und Erlebnis in der Natur vereint und übernimmt dabei einen gemeinnützigen Bildungsauftrag. Sie ist derzeit an den deutschen Standorten der Erlebnis Akademie AG tätig und dort für die Umweltbildung zuständig.

Über die Erlebnis Akademie AG

Die Erlebnis Akademie AG wurde 2001 in Bad Kötzing im Bayerischen Wald gegründet und zählt heute zu den führenden Anbietern von erlebnisorientierten und naturpädagogischen Dienstleistungen und Einrichtungen.

Der weltweit längste Baumwipfelpfad im Nationalpark Bayerischer Wald wurde 2009 eröffnet und ist das bekannteste Bauwerk der Erlebnis Akademie AG. Im Juli 2012 realisierte die SKS Lipno s.r.o. (ein Joint Venture des tschechischen Tochterunternehmens mit der Conduco AG) den ersten Baumwipfelpfad Tschechiens in Lipno am Moldaustausee. In Zusammenarbeit mit der Deutschen Bundesstiftung Umwelt folgte im Jahr 2013 das Naturerbe Zentrum Rügen. Der vierte Baumwipfelpfad wurde im September 2014 in Bad Wildbad im Schwarzwald eröffnet, der fünfte folgte im Juli 2016 an der Saarschleife. In den kommenden Jahren sind weitere Projekte dieser Art im In- und Ausland geplant. Weitere Informationen zu den Baumwipfelpfaden der Erlebnis Akademie AG unter: www.baumwipfelpfade-eak.de

Einen weiteren Schwerpunkt der Erlebnis Akademie AG bilden Seminare, Events und Teamtrainings (s.e.t.), die immer in einer außergewöhnlichen Umgebung stattfinden und ebenso nachhaltige und naturorientierte Aspekte in sich tragen.

Anreise

Das Naturerbe Zentrum Rügen liegt eingebettet in der DBU-Naturerbefläche Prora zwischen der Prorer Wiek und dem Kleinen Jasmunder Bodden.

Sie erreichen das Zentrum direkt mit den Buslinien 20, 24 und 28 der Verkehrsgesellschaft Vorpommern-Rügen (VVR) bis zur Haltestelle „Forsthaus Prora“ oder mit dem Naturerbe-Prora-Express, welcher ab der Seebrücke Binz eine besondere Anreise über Binz ermöglicht.

Bei Anreise mit der Deutschen Bahn steigen Sie bitte am Bahnhof „Prora“ aus und nutzen den Bus ab Bushaltestelle „Prora Nord“ zur Bushaltestelle „Prora Forsthaus“ oder den 20-minütigen Fußweg.

Für die Anreise mit dem Auto achten Sie bitte auf die Leithinweise. Ältere Navigationssysteme finden unter Umständen nur die Adresse: „Forstverwaltung Prora“.



Bildnachweise:

- Seite 1 oben © Philipp Sommer
- Seite 1 unten © Klaus Grabowski
- Seite 2 mittig © Philipp Sommer
- Seite 6 links unten © Philipp Sommer
- Seite 9 rechts © Philipp Sommer
- Seite 9 links unten © Christian Rödel
- Seite 14 links mittig © Julia Beutling
- Seite 13 links oben © Philipp Sommer



Naturerbe Zentrum Rügen

Forsthaus Prora 1
18609 Ostseebad Binz/OT Prora
T +49 38393/662200
F +49 38393/662201
info@nezr.de
www.nezr.de

DoNature 
gemeinnützige GmbH

Eine Tochtergesellschaft
der Erlebnis Akademie AG

eak